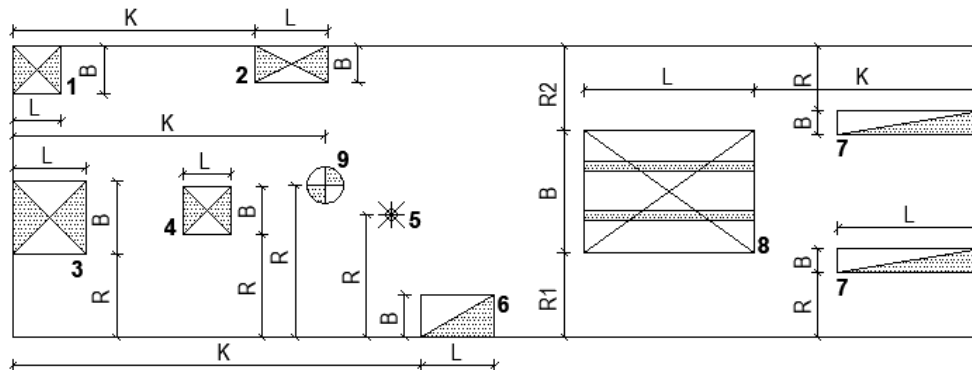


## Type K260-5

### Sparinginstrukties:



1. Hoeksparing	B: max. 220mm L: max. 1/3 plaatlengte	6. Koppelsparing	B: 195mm L: 300mm K: min. 1850mm diepte 130mm h.o.h. afstand min. 2000mm
2. Randsparing	B: max. 220mm L: max. 1/3 plaatlengte K: min. 500mm	7. Kopsleuf	B: 80mm L: 600mm R: 330mm
3. Kopsparing	B: max. 370mm L: max. 400mm R: min. 300mm	8. Kruipluik	B: 600mm L: 700mm K: min. 200mm R1/R2: 300mm 2x betondam i.h.w. verwijderen
4. Veldsparing	B: max. 370mm L: max. 700mm R: min. 100mm	9. Ronde sparing	R: 145 / 370 / 600 / 830 / 1055
5. Centraaldoos	R: 145 / 370 / 600 / 830 / 1055mm		Ø70 Ø110 Ø150 K: min. Ø / 2

- Bij voorkeur ronde sparingen toepassen! (altijd in het kanaal)
- Sparingen moeten minimaal 20mm vanaf hart streng verwijderd blijven!
- Geen sparingen in plaatranden waarop raveellasten rusten over een breedte van 295mm!
- Hoeveelheid toe te passen sparingen afhankelijk van produktiemogelijkheden en berekening!
- Sparingen mogen alleen door of na goedkeuring van Dycore B.V. worden aangebracht!