

# ILS Constructieve betonvloeren

Toelichting:

Deze ILS is in lijn met, en als aanvulling op de specificaties BIM basis ILS 2.0: [www.bimloket.nl/bimbasisils](http://www.bimloket.nl/bimbasisils)

Website BIM Loket: <https://www.bimloket.nl/>

Onderstaande specificaties van toepassing bij **Informatieaanlevering ontwerp** → ten behoeve engineering productiemodel **betonvloerleverancier**

## BIM

### Informatieleveringsspecificatie (ILS)

#### (23.2) Vloeren: constructief

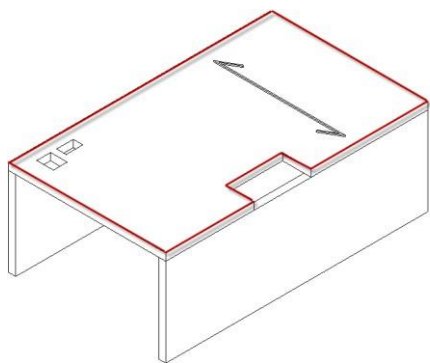
Onderstaande afspraken ten behoeve van BIM informatie uitwisseling betonvloeren prefab, te weten:

Kanaalplaatvloeren, Breedplaatvloeren, Ribbenvloeren, Massieve vloeren.

#### (23.2) 1

##### GEOMETRIE CORRECT

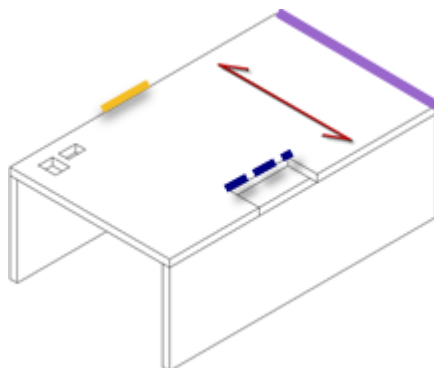
- ✓ Positie en bouwlaag juist
- ✓ Vloerveld contour geometrisch correct
- ✓ Druklaag / afwerklaag separaat modelleren
- ✓ Vloer entiteit: [IfcSlab](#)



#### (23.2) 2

##### OPMERKINGEN 3D SYMBOLEN

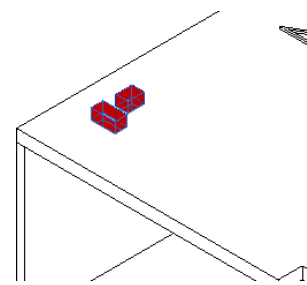
- ✓ Overspannings richting
- ✓ Raveelijzers
- ✓ Randkist
- ✓ Koudebrugonderbrekingen
- ✓ Annotatie, Ifc entiteit: [IfcBuildingElementProxy](#)



#### (23.2) 3

##### SPARINGEN

- ✓ Als sparingsobject op maat: [IfcBuildingElementProxy](#)  
[ObjectTypeOverride: PROVISIONFORVOID](#)
- ✓ W-installatie sparingen (b.v. Standleidingen, Ventilatie etc.)
- ✓ Constructieve sparingen (met vaste positie)
- ✓ Bouwkundige sparingen



#### (23.2) 4

##### CONSTRUCTIEVE GEGEVENS

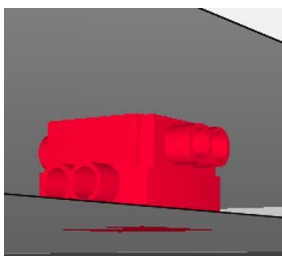
- ✓ Aanlevering van constructieberekeningen en tekeningen hoofdconstructeur
- ✓ Taken en verantwoordelijken engineering zoals aangegeven in de KIWA Criteria 73/06

#### (23.2) 5

##### INSTALLATIES

Aanlevering van installatie(s) aspectmodel(-len) is optioneel. Bedoeld voor extra inzicht van b.v. leidingverloop. Voor de uitwerking vloeren zullen de sparingen (zoals omschreven bij (23.2)3) worden aangehouden.

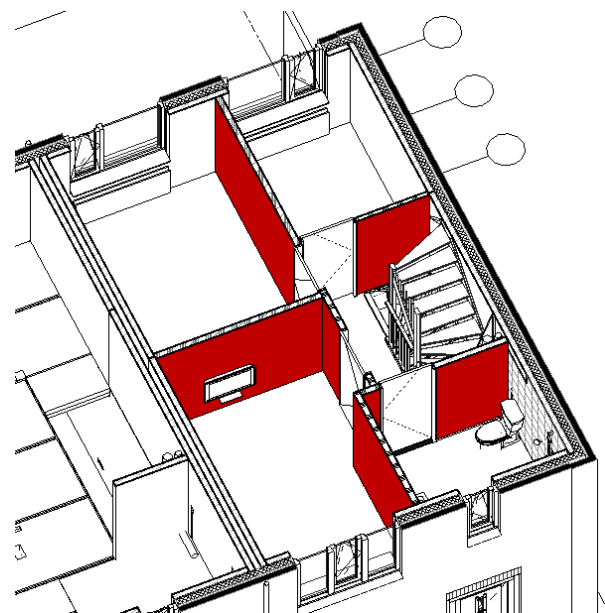
- ✓ Voor installatie elektrotechnisch: Als objecten in BIM model gemodelleerd met gewenste positie, of af te stemmen positie van centraaldozen, sparringdozen en zakeinden.
- ✓ Ontwerp installatieleidingen, luchtkanalen etc. conform geldende richtlijnen en in overleg met vloerleverancier



#### (23.2) 6

##### OBJECTEN BOVEN EN ONDER VLOER

- ✓ Onderdelen onder en boven de vloer in model. Voorbeelden: Funderingsbalken, kolommen, liggers, wanden, installatie etc.
- ✓ Conform BIM Basis ILS, wanneer van toepassing, objecten voorzien van de eigenschap LoadBearing [True/False].



#### (23.2) 7

##### OBJECTINFORMATIE

- ✓ IFC PropertySet met naam: "ePset\_SlabProperties"

Met eigenschappen voor zover van toepassing:

- Betonsterkteklasse
- Milieuklasse
- RC-waarde

Deelnemende partijen:

